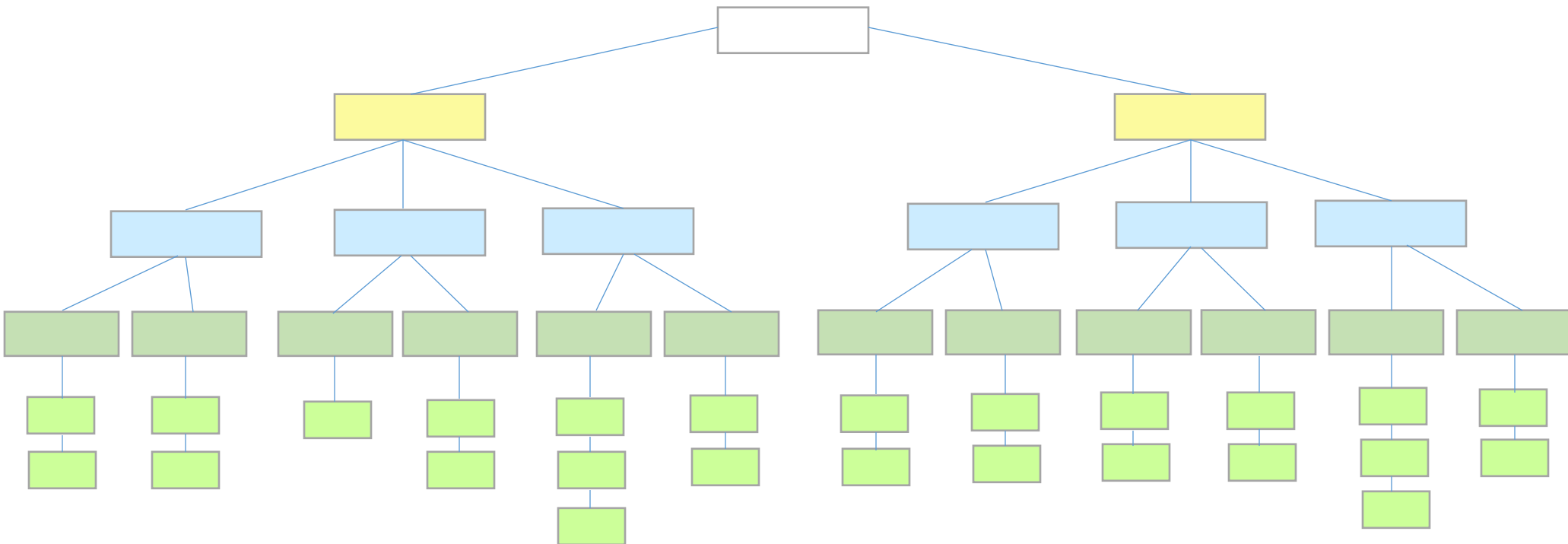


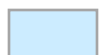
# Configuration d'une saison dans Sportnroll



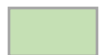
**SAISON** : Correspond généralement à l'année ou cycle d'activité de l'organisation. (Ex : 2018 ou 2017-2018)



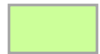
**SOUS-SAISON** : Correspond généralement à la session. (Ex : Automne ou Automne-hiver)



**ACTIVITÉ** : Correspond généralement au nom de l'activité offerte. ( Ex : Triathlon hivernal, les jeudis fous, patinage plus, prog. De perfectionnement hockey...)



**CATÉGORIE** : Correspond généralement au calibre. (Ex : Junior, Élite, U16AAA...)



**GROUPE** : Correspond généralement à l'équipe, à la plage horaire ou au nom du groupe. (Ex : Groupe J-P/ Samedi 10h00, mercredi 18h00...)